



KORONAWIRUS powoduje gorączkę, kaszel, duszności, bóle mięśni i zmęczenie.

Przenosi się drogą kropelkową, a więc podczas kaszlu, kichania czy mówienia.

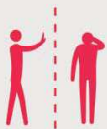
Jak zapobiegać zakażeniu?



Często myj ręce, używając mydła i wody.



Kiedy kaszlesz lub kichasz, **zakrywaj usta i nos**.



Zachowaj co najmniej 1 metr odległości od osób, które kaszlą i kichają.



Jeśli **wracasz z regionu**, gdzie występuje koronawirus i **masz objawy** choroby lub miałeś **kontakt z osobą zakażoną**, powiadom telefonicznie o tym stację sanitarno-epidemiologiczną lub zgłoś się do oddziału obserwacyjno-zakaźnego.

Infolinia NFZ

800 190 590

www.gov.pl/koronawirus

Jeśli w ciągu ostatnich 14 dni byłeś w miejscu gdzie występuje

KORONAWIRUS

i zaobserwowałeś u siebie objawy, takie jak:

GORĄCZKA, KASZEL, DUSZNOŚĆ I PROBLEMY Z ODDYCHANIEM, to:

bezwłocznie powiadom **telefonicznie** stację sanitarno-epidemiologiczną

tel. **76 870 28 74, 76 870 23 48**

lub

w przypadku nasilonych objawów zadzwoń pod numer alarmowy 112 lub zgłoś się bezpośrednio do oddziału zakaźnego – najbliższy oddział

Bolesławiec

Zespół Opieki Zdrowotnej
ul. Jeleniogórska 4, tel. 75/ 73 80 120

Wałbrzych

Specjalistyczny Szpital im. dra A. Sokolowskiego
ul. Sokolowskiego 4, tel. 74/ 64 89 806

Wrocław

Uniwersytecki Szpital Kliniczny Klinika
Pediatrii i Chorób Infekcyjnych
ul. Chalbińskiego 2-2a, tel. 71/ 770 31 51

Wrocław

Wojewódzki Szpital Specjalistyczny
im. J. Gronkowskiego
ul. Koszarowa 4, tel. 519 338 486

INFOLINIA NFZ W SPRAWIE KORONAWIRUSA – 800 190 590

PAMIĘTAJ !!!

W przypadku kiedy istnieje podejrzenie zakażenia ale nie masz jeszcze objawów pozostań w domu, **unikaj kontaktu z innymi osobami** aby nie doszło do rozprzestrzeniania się wirusa.

Wszelkie wątpliwości dotyczące swojego stanu zdrowia wyjaśniaj **TELEFONICZNIE** lub innymi metodami zdalnej konsultacji.

NIE ZGŁASZAJ SIĘ SAM DO PRZYCHODNI POZ (chyba, że zostaniesz o to poproszony w określonym terminie) **ani nie udawaj się do szpitala** bez wcześniejszego uzgodnienia gdzie masz się zgłosić i czy jest to potrzebne.

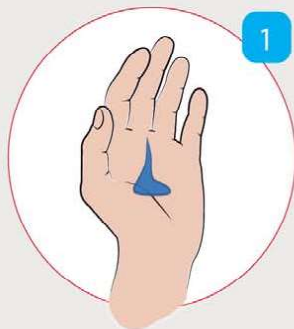
Jeden chory pacjent (**również Ty**) może być źródłem zakażenia wszystkich pozostałych osób w poczekalni!!!

- Myj często ręce wodą z mydłem lub środkiem odkażającym na bazie alkoholu.
- Unikaj dotykania rękami oczu, nosa i ust.
- Zasklej usta i nos zgiętym ramieniem lub jednorazową chusteczką kiedy kaszlesz lub kichasz.
- Nie zbliżaj się do osób chorych.

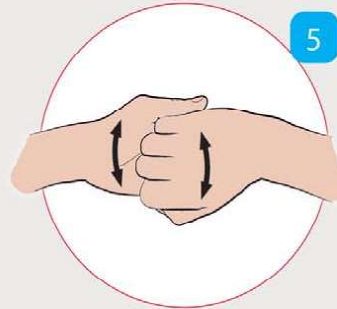
Jak skutecznie dezynfekować ręce?

Użyj środka do dezynfekcji rąk, który zawiera co najmniej 60% alkoholu.

Czas trwania:
do wyschnięcia
dłoni



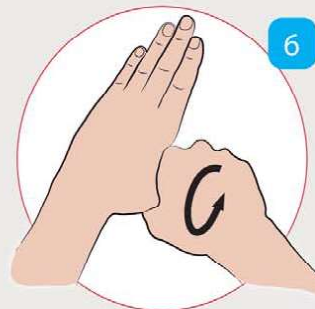
1 Nanieś taką ilość preparatu, aby dłonie były całkowicie zwilżone



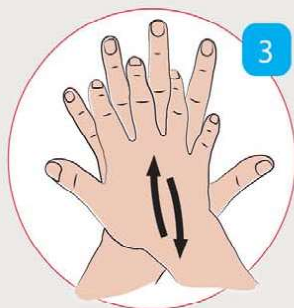
5 Pcieraj górną część palców prawej dłoni o wewnętrzną część lewej dłoni i odwrotnie



2 Pcieraj dłoń o dłoń rozprowadzając preparat na całą powierzchnię



6 Ruchem obrotowym pcieraj kciuk lewej dłoni wewnętrzną częścią prawej dłoni i odwrotnie



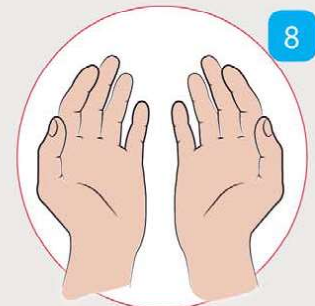
3 Pcieraj wewnętrzną częścią prawej dłoni o grzbietową część lewej dłoni i odwrotnie



7 Ruchem okrężnym opuszkami palców prawej dłoni pcieraj wewnętrzne zagłębienie lewej dłoni i odwrotnie



4 Spleć palce i pcieraj wewnętrznymi częściami dłoni



8 Po wyschnięciu ręce są zdezynfekowane



Ministerstwo Zdrowia



Koronawirus

- informacje dla seniorów



OGRANICZ PRZEBYWANIE W MIEJSCACH PUBLICZNYCH

Poproś bliskich o pomoc w codziennych czynnościach: zakupach, zaopatrzeniu w leki, załatwianiu spraw urzędowych.



CZĘSTO MYJ RĘCE

Używaj wody z mydłem lub dezynfekuj ręce płynami/żelami na bazie alkoholu.



UNIKAJ DOTYKANIA OCZU, NOSA I UST

Dotykając oczu, nosa lub ust zanieczyszczonymi rękami możesz przenieść wirusa.



REGULARNIE MYJ LUB DEZYNFEKUJ DOTYKANE POWIERZCHNIE

Biorak, lady i stoły, klamki, włączniki światła, poręcze itp. przecieraj regularnie z użyciem wody i detergentu lub środka dezynfekcyjnego.



REGULARNIE DEZYNFEKUJ TELEFON I NIE UŻYWAJ GO PODCZAS POSIŁKÓW

Do dezynfekcji używaj np. wilgotnych chusteczek nasączonych środkiem dezynfekującym.



ZACHOWAJ BEZPIECZNĄ ODLEGŁOŚĆ OD ROZMÓWCY

Zachowaj co najmniej 1-1,5 m odległości od osoby, która kaszle, kicha lub ma gorączkę.



STOSUJ ZASADY OCHRONY PODCZAS KICHANIA I KASZLU

Podczas kaszlu i kichania zakrywaj usta i nos zgiętym łokciem lub chusteczką. Chusteczkę wyrzuć do kosza i umyj ręce.



ODŻYWIJ SIĘ ZDROWO I PAMIĘTAJ O NAWODNIENIU ORGANIZMU

Stosuj zrównoważoną dietę. Pamiętaj o codziennym jedzeniu minimum 5 porcji warzyw i owoców. Codziennie pij ok. 2 l płynów (najlepiej wodę).



KORZYSTAJ ZE SPRAWDZONYCH ŹRÓDEŁ WIEDZY O KORONAWIRUSIE

Posługuj się informacjami ze sprawdzonych źródeł, opartymi na dowodach naukowych. Znajdziesz je na stronach internetowych Ministerstwa Zdrowia (www.gov.pl/zdrowie) i Głównego Inspektoratu Sanitarnego (www.gis.gov.pl).